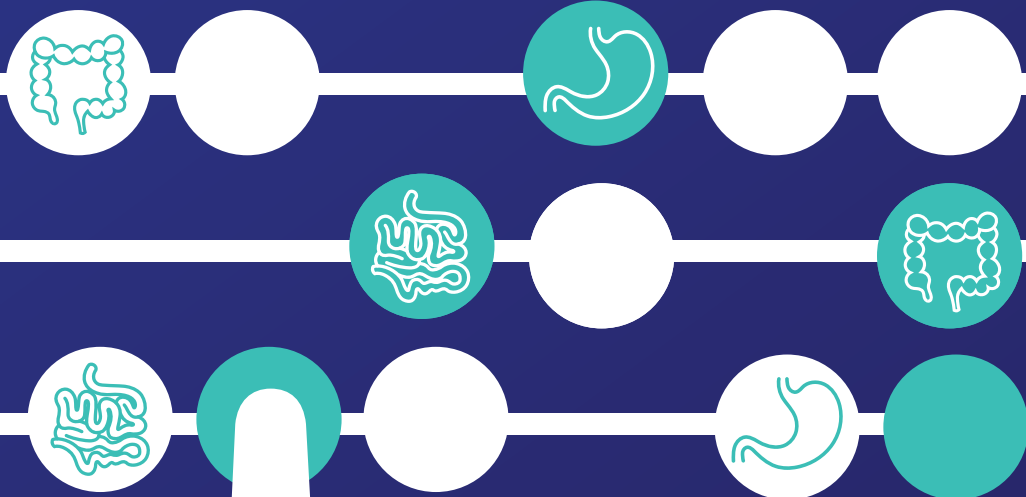


CORSO FAD COMPLEX IBD MANAGEMENT

DAL 28 SETTEMBRE AL 31 DICEMBRE 2020



RAZIONALE SCIENTIFICO

Le Malattie Infiammatorie Croniche Intestinali sono una patologia in aumento nel mondo occidentale.

Esse colpiscono prevalentemente la popolazione giovane e hanno un notevole impatto sulla qualità di vita dei pazienti.

La loro gestione clinica è complessa, sia per le difficoltà diagnostiche sia per le scelte terapeutiche.

Gli obiettivi del corso formativo sono:

- fornire un breve aggiornamento sulla gestione del paziente con sospette o manifeste patologie infiammatorie croniche quali Malattia di Crohn e Colite Ulcerosa
- promuovere la collaborazione e il confronto tra gli specialisti del settore
- ottimizzare la diagnosi precoce per una corretta gestione clinica dei pazienti.

Il corso si articola in sessioni video integrate da materiale didattico in approfondimento.

DOCENTI

Carlo Calabrese (*Bologna*)

SSD Malattie Infiammatorie Croniche Intestinali

Centro di Riferimento Regione Emilia-Romagna per le Malattie Infiammatorie Croniche Intestinali DIMEC
Università di Bologna, Policlinico di Sant'Orsola

Paolo Gionchetti (*Bologna*)

Direttore SSD Malattie Infiammatorie Croniche Intestinali

Centro di Riferimento Regione Emilia-Romagna

per le Malattie Infiammatorie Croniche Intestinali DIMEC

Università di Bologna, Policlinico di Sant'Orsola

Loris Pironi (*Bologna*)

Direttore SSD Nutrizione Clinica e Metabolismo

Direttore Centro di Riferimento Insufficienza Intestinale Cronica Benigna DIMEC

Università di Bologna, Policlinico di Sant'Orsola

Gilberto Poggioli (*Bologna*)

Direttore U.O.C. di Chirurgia Generale

Direttore Centro di Riferimento Regione Emilia-Romagna

per le Malattie Infiammatorie Croniche Intestinali DIMEC

Università di Bologna, Policlinico di Sant'Orsola

Fernando Rizzello (*Bologna*)

SSD Malattie Infiammatorie Croniche Intestinali

Centro di Riferimento Regione Emilia-Romagna

per le Malattie Infiammatorie Croniche Intestinali DIMEC

Università di Bologna, Policlinico di Sant'Orsola



MODULO 1 • Video e slide (30 minuti)

Predicting good or bad prognosis

Paolo Gionchetti

MODULO 2 • Video e slide (30 minuti)

Tailored medical therapy: which biologic first?

Fernando Rizzello

MODULO 3 • Video e slide (30 minuti)

Overview sulla sindrome da intestino corto

Loris Pironi

MODULO 4 • Video e slide (30 minuti)

Ruolo dell'endoscopia nella gestione delle IBD

Carlo Calabrese

MODULO 5 • Video e slide (30 minuti)

Gestione della malattia perianale

Gilberto Poggioli

MODULO 6 • Video e slide (30 minuti)

I nuovi modelli organizzativi nelle IBD Unit nell'era Covid-19

Paolo Gionchetti

MODULO 7 • Materiale didattico

(tempo stimato di consultazione 30 minuti,
tempo stimato di approfondimento 30 minuti)

Questionario ECM

Scheda di valutazione evento formativo

INFORMAZIONI GENERALI

TIPOLOGIA EVENTO

Formazione A Distanza (FAD) - Modalità asincrona

ACCREDITAMENTO

FC EVENTI Srl

ID ECM: 296799 - **CREDITI ECM:** 4

Il Corso è stato accreditato per la figura professionale del Medico-Chirurgo,

Discipline

Gastroenterologia, Chirurgia Generale, Medicina Interna, Medicina e Chirurgia di Accettazione e di Urgenza, Oncologia, Patologia Clinica (Laboratorio di analisi chimico-cliniche e microbiologia), Radiodiagnostica, Medicina Generale (Medici di famiglia).

Obiettivo formativo

- **Acquisizione competenze tecnico-professionali in tema di:**
documentazione clinica, percorsi clinico-assistenziali diagnostici e riabilitativi, profili di assistenza, profili di cura.
- **Acquisizione competenze di processo:**
il corso si propone di mettere a fuoco le nuove evidenze in tema di Malattie Infiammatorie Croniche Intestinali.
- **Acquisizione competenze di sistema:**
migliorare il flusso di comunicazione tra Specialisti.

Metodo di verifica dell'apprendimento

Questionario on-line a risposta multipla con doppia randomizzazione. Per conseguire i crediti ECM relativi all'evento è obbligatorio: rispondere correttamente ad almeno il 75% dei quesiti del questionario di apprendimento (sono consentiti al massimo cinque tentativi di superamento della prova, previa la ripetizione della fruizione dei contenuti), compilare la scheda di valutazione evento FAD.

ACCESSO AL CORSO E ATTESTATO DI PARTECIPAZIONE

Al ricevimento della scheda di iscrizione la Segreteria Organizzativa provvederà a fornire le credenziali di accesso alla piattaforma **www.fc-eventifad.it** dove sarà possibile frequentare il Corso e attingere ai materiali didattici.

Una volta ultimato il percorso formativo e superato con successo il test di valutazione dell'apprendimento, il discente potrà effettuare autonomamente il download dell'attestato ECM.

DOTAZIONE NECESSARIA ALL'UTENTE

Indirizzo email (per iscriversi), browser web (Firefox, Chrome, Safari, Internet Explorer), connessione ad Internet, dispositivi per usufruire dei contenuti didattici (pc, smartphone o tablet).

**ACCESSO AL CORSO
PIATTAFORMA E-LEARNING
<https://www.fc-eventifad.it>**

RESPONSABILI SCIENTIFICI

Paolo Gionchetti, Fernando Rizzello

Centro di Riferimento Regione Emilia-Romagna
per le Malattie Infiammatorie Croniche Intestinali DiMEC
Università di Bologna, Policlinico di Sant'Orsola
Via Massarenti, 9 - 40138 Bologna

**SEGRETERIA ORGANIZZATIVA
E PROVIDER ECM N. 841**

FC EVENTI Srl

Via Santo Stefano, 42 - 40125 Bologna
Tel. 051-236895 - Fax 051-2916933
info@fc-eventi.com - www.fc-eventi.com

Con il contributo non condizionante di

